
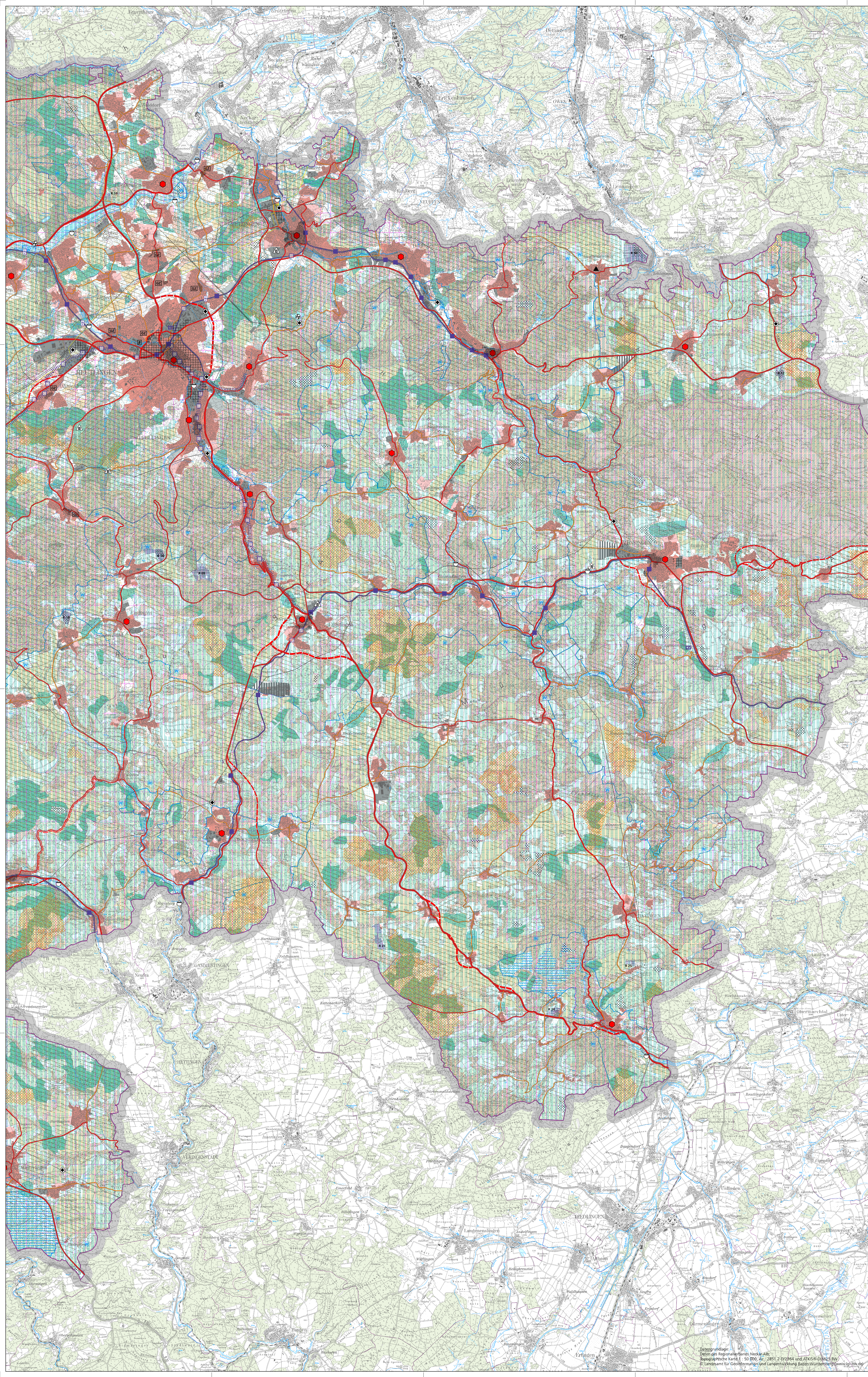


REGIONALPLAN Neckar-Alb 2013 RAUMNUTZUNGSKARTE*

mit Festlegungen:
Teilregionalplan Windenergie
(Entwurf 05.12.2023)
Teilregionalplan Solarenergie
(Entwurf 05.12.2023)

Maßstab 1 : 50 000
Blatt Ost
Regionalverband  Neckar-Alb
Verwaltungsbereich

* Konsolidierte Fassung, es gilt die genehmigte Fassung des Regionalplans 2013 und der jeweiligen 1. bis 5. Änderung des Regionalplans 2013



LEGENDE

Regionale Siedlungsstruktur

- Siedlungsbereich, Gemeinde oder Gemeindeteil (VRG) (PS 2.4.1)
- ▲ Gemeinde, in denen keine über die Eigenentwicklung hinausgehende Siedlungstätigkeit stattfinden soll (PS 2.4.2)
- ||||| Regionalbedeutsamer Schwerpunkt für Industrie, Gewerbe und Dienstleistungseinrichtungen (VRG) (PS 2.4.3.2)
- ▨ Standort für Einkaufszentren, großflächige Einzelhandelsbetriebe und sonstige großflächige Handelsbetriebe (VRG) (Zentralörtlicher Versorgungskern) (PS 2.4.3.2)
- ▨ Standort für Einkaufszentren, großflächige Einzelhandelsbetriebe und sonstige großflächige Handelsbetriebe (VRG) (Ergänzungsstandort) * (PS 2.4.3.2)
- ▨ Standort für Einkaufszentren, großflächige Einzelhandelsbetriebe und sonstige großflächige Handelsbetriebe (VRG) (Nebenzentrum) (PS 2.4.3.2)
- ▨ Standort für Einkaufszentren, großflächige Einzelhandelsbetriebe und sonstige großflächige Handelsbetriebe (VRG) (Grund- und Nahversorgungszentrum) (PS 2.4.3.2)

* Festlegungen zur Gemeinde Schönmberg sind von der Verbindlichkeit ausgenommen.

Regionale Freiraumstruktur

- ▨ Regionaler Grünzug (VRG) (PS 3.1.1)
- ▨ Regionaler Grünzug (VBG) (PS 3.1.1)
- ▨ Grünzäsur (VRG) (PS 3.1.2)
- ▨ Gebiet für Naturschutz und Landschaftspflege (VRG) (PS 3.2.1)
- ▨ Gebiet für Bodenerhaltung (VRG) (PS 3.2.2)
- ▨ Gebiet für Landwirtschaft (VRG) (PS 3.2.3)
- ▨ Gebiet für Forstwirtschaft (VRG) (PS 3.2.4)
- ▨ Gebiet für Forstwirtschaft und Waldfunktionen (VBG) (PS 3.2.4)
- ▨ Gebiet für Erholung (VBG) (PS 3.2.6)
- ▨ Gebiet zur Sicherung von Wasservorkommen (VRG) (PS 3.3)
- ▨ Gebiet für den vorbeugenden Hochwasserschutz (VRG) (PS 3.4)
- ▨ Gebiet für den Abbau oberflächennaher Rohstoffe (VRG) (PS 3.5.1)
- ▨ Gebiet zur Sicherung von Rohstoffen (VRG) (PS 3.5.2)

Regionale Infrastruktur

- ||||| Trasse für Schienenverkehr, Neubau (VRG) (PS 4.1.2)
- ||||| Trasse für Schienenverkehr, Ausbau (VRG) (PS 4.1.2)
- ▨ Standort für Kombinierten Verkehr (VRG) (PS 4.1.3)
- ▨ Gebiet für Windenergienutzung (VRG) (PS 4.2.4.1)
- ▨ Gebiet für Freiflächen-Photovoltaikanlagen (VRG) (PS 4.2.4.3)
- ▨ Gebiet für Freiflächen-Photovoltaikanlagen (VBG) (PS 4.2.4.3)

Verwaltungsgrenzen

- ▨ Regionsgrenze (VRG) = Vorranggebiet (VBG) = Vorbehaltgebiet (NI) = Nachrichtliche Übernahme (PS) = Plansatz
- ▨ Gemeindegrenze

Bestand Planung

- ▨ Siedlungsfläche Wohnen und Mischgebiet (überwiegend) (NI)
- ▨ Siedlungsfläche Industrie und Gewerbe (NI)
- ▨ Sonderfläche Bund (NI)
- ▨ Wald (NI)
- ▨ Wasserschutzgebiet (NI)
- ▨ Heilquellenschutzgebiet (NI)
- ▨ Standorte für Hochwasserrückhaltebecken ab 50 000 m³ (NI)
- ▨ Straße für den großräumigen Verkehr (NI)
- ▨ Straße für den überregionalen Verkehr (NI)
- ▨ Straße für den regionalen Verkehr (NI)
- ▨ Straße für den sonstigen Verkehr (NI)
- ▨ Ausbau von Straßen (NI)
- ▨ Eisenbahnstrecke (NI)
- ▨ Bahnhof, Haltepunkt (NI)
- ▨ Elektrifizierung (NI)
- ▨ Umspannwerk (NI)
- ▨ Kraftwerk (NI) (Pumpspeicherkraftwerk)
- ▨ Abfallbehandlungsanlage (NI)
- ▨ Kläranlage ab 10.000 EGV (NI)
- ▨ Hochspannungsfreileitung ab 110 kV (NI)
- ▨ Ferngasleitung (NI)
- ▨ Ölleitung (NI)
- ▨ Fernwasserleitung (NI)