



Nachlassakten von Walter Ellwanger





Familie Ellwanger



COMMANDEMENT EN CHEF FRANÇAIS
EN ALLEMAGNE

COMMANDEMENT SUPERIEUR
DES TROUPES D'OCCUPATION

ANNEXE DE LA D.G.P.G.
ALLEMAGNE-AUTRICHE

DEPOT DE TRANSIT N° 2

No. 160303 / T. 2

27-8-1947

LIBERATION PROVISOIRE

Le dénommé ELLWANGER WALTER OBEEFR.

né le 24-2-06 à ENSINGEN

Situation Militaire REGULARISATION DE SA SITUATION
MILITAIRE DANS SES FOYERS DEPUIS
LE 21-4-45

est renvoyé provisoirement dans ses foyers

à DETTINGEN KREIS REUTLINGEN

Il devra se présenter au Gouvernement Militaire - Commissariat de la Sureté dès sa rentrée dans ses foyers.



Le Colonel BAILLOUX
Chef de l'Annexe de la D. G. P. G.
Allemagne-Autriche

P. O. Le Sous-Lieutenant KRETZ

Kretz

Il remettra au maire les effets militaires de la Wehrmacht (Calotte, Vareuse, Capote, Toile, de Tente, 1 Paire de Chaussures, 1 Gouvernure, etc) avec lesquels il a été démobilisé.

Bei Anmeldung auf dem Bürgermeisteramt sind sämtliche Militär-Ausrüstungs- und Bekleidungsgegenstände gegen Quittung abzuliefern.

Die Bürgermeisterämter übergeben die abgelieferten Gegenstände dem zuständigen Gouvernement Militaire.

Der Inhaber dieses Entlassungsscheins hat sich sofort nach Heimkehr beim Gouvernement Militaire - Commissariat de la Sureté—des zuständigen Kreises zu melden.

Signature du Porteur
Unterschrift des Inhabers

Walter Ellwanger

WALTER ELLWANGER

EMPREINTE DU POUCE DROITE
Abdruck des rechten Daumens



Ellwangers
Fingerabdruck



Ferdinand I Münzkabinett Stuttgart





Anna – Gemahlin Ferdinands I Münzkabinett Stuttgart





ER WOHNTE NERNSETZTS
IHREMGESCHICHTE SEINE
FÜRBEREIKUNDSCHAFT
EDEREINZL ZUSAMMENES
NDLERSOLLHANDELT SICH
SICH EINMAL ALSO UMEINE
VGEHEND MIT FÜR IHN SEHR
RFRAGEBE WICHTIGE ANG
HÄFTIGEN ELEGENHEITDI
ER INSEINEMEFÜR IHN VON
SÄFTSBERGRÖSSTER WI
CHWOHNTE RTSCHAFTLIC
NN AUS DEHER BEDEUTU
EN BEWOHNUNG IST. FYXQVI

Ellwanger übt Schönschrift ...

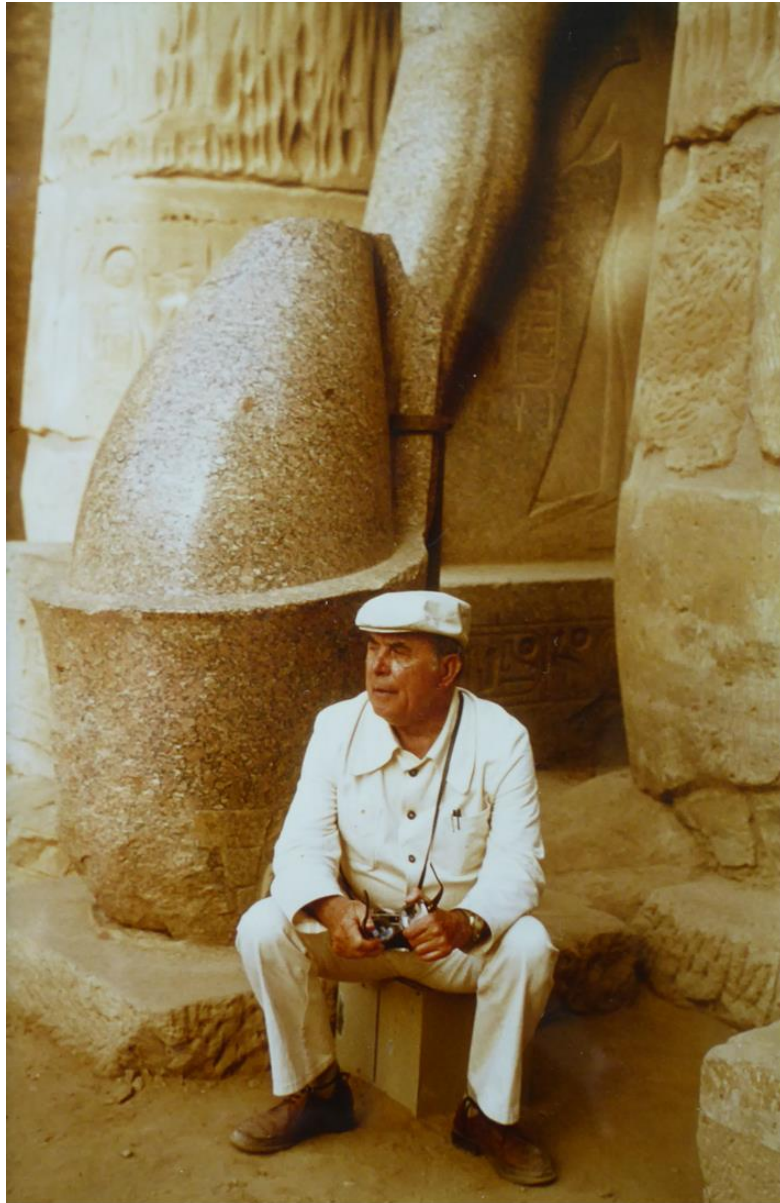


Ellwanger fest im Sattel auf vier Beinen





Ellwanger in guter Gesellschaft



Ellwanger auf Entdeckertour



Eine Erfolgsgeschichte

ES WAR EINE AUSSERORDENTLICH GELUNGENE GEMEINSCHAFTSAKTION, an deren Ende ein neu errichteter Kindergarten samt Mitarbeitergebäude stand. Das Werden des »Walter-Ellwanger-Kindergartens« wäre ohne das Erbe von Walter Ellwanger, der Großspende von Karl Knauer, die von Manfred Bertsch weitestgehend kostenlos erfolgte Planung und Bauleitung und die vielen Freiwilligeitsleistungen von Planern, Ingenieuren, Handwerkern, Lieferanten und Einzelpersonen um vieles mühsamer geworden. Es hätte zudem die finanzielle Belastung Dettingens stark erhöht. Geldspenden und Erlöse in Höhe von 177 000 DM aus Gemeinschaftsaktionen von Vereinen, Firmen, Initiativen, aber auch Einzelnern ermöglichten den Neubau, der mit Gesamtkosten von 2,2 Millionen DM rund eine Million unter dem Planansatz lag! Wo gibt es das noch!

Ein Gesetz zwang 1993 die bundesdeutschen Kommunen, ab dem 1. Januar 1996 für alle Kinder, die am Stichtag 1. August drei Jahre alt wurden, einen Kindergartenplatz zur Verfügung zu stellen – eine riesige Herausforderung auch für Dettingen. Im Februar 1993 beschloss der Gemeinderat den Bau im Gewann Steuge, ausgelegt für zwei Normalabteilungen und einer Ganztagesgruppe. Die oben erwähnte Gemeinschaftsaktion entstand, bei der 97 Handwerker und Lieferanten ihre Unterstützung zusagten. So wurde der im Oktober 1993 begonnene Bau zu einer echten Dettinger Bürgeraktion. Mit der Namensgebung würdigte der Gemeinderat das gegenüber seiner Heimatgemeinde so großzügige Verhalten von Walter Ellwanger.

Am 7. Oktober 1995 konnte das auch optisch gelungene Werk von der bürgerlichen Gemeinde als Bauherr an die Evangelische Kirchengemeinde als Träger übergeben werden.

Walter Ellwanger (1906–1992) kam mit seinen Eltern Wilhelm und Clara Ellwanger nach Dettingen. Sein Vater war von 1909 bis 1926 Dettingens Schultheiß (Bürgermeister) und hinterließ ein recht beachtliches Lebenswerk. Der gelernte Textilkaufmann und ledig gebliebene Walter Ellwanger vermachte sein großes Vermögen seiner Heimatgemeinde. Bürgermeister Beutler pflegte engen Kontakt zu dem großmütigen Förderer.



Ellwanger als Namensträger