



Bauliche Maßnahmen

Starkregen

Detailkarte 1

Zeichenerklärung:

Maximale Überflutungstiefe (Außergewöhnliches Abflussereignis)

- 5 - 10 cm
- 10 - 50 cm
- 50 - 100 cm
- > 100 cm

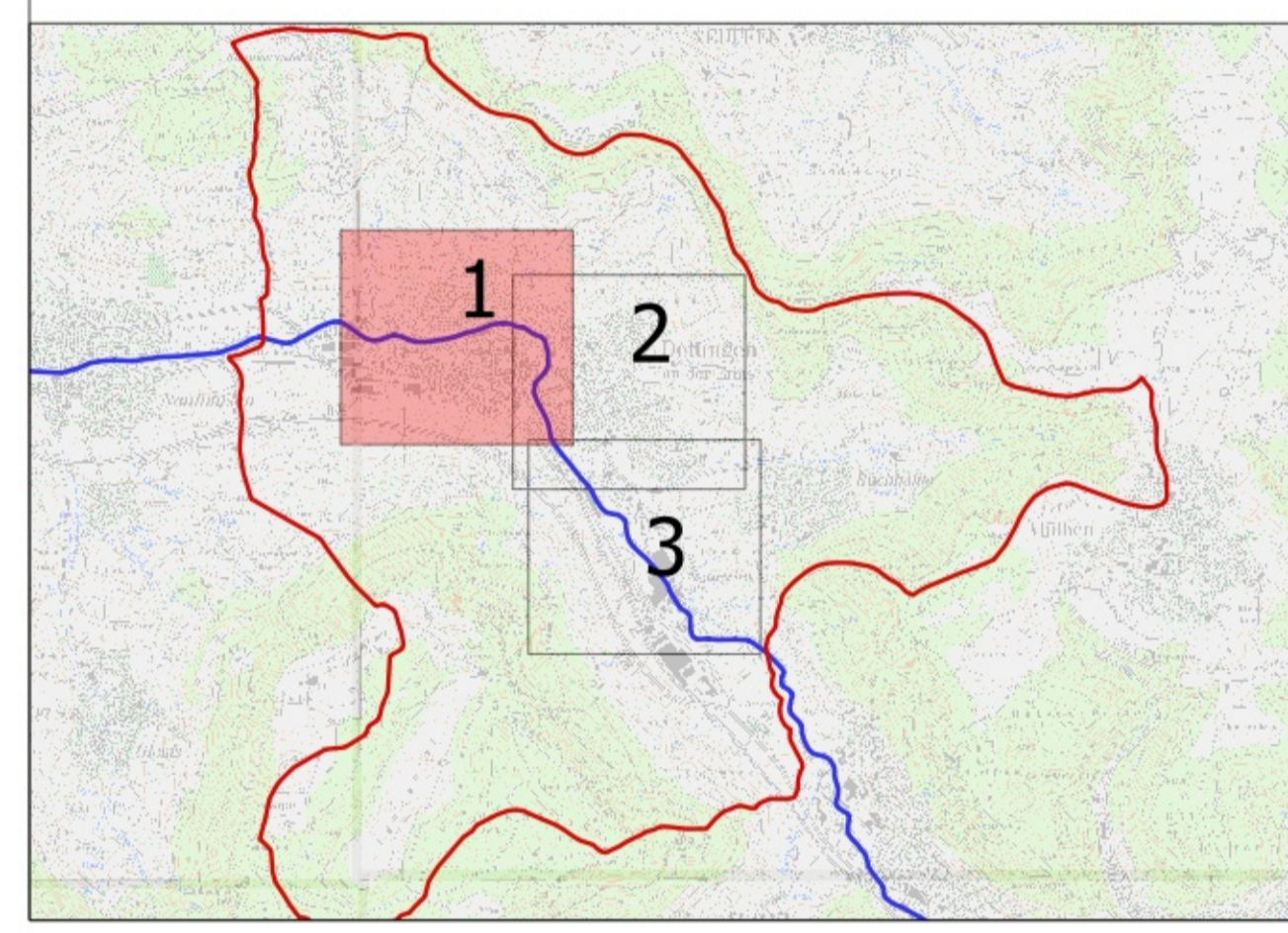
Maximale Fließgeschwindigkeit (Außergewöhnliches Abflussereignis)

- 0,20 - 0,50 m/s
- 0,50 - 2,00 m/s
- > 2,00 m/s

Bauliche Maßnahmen

- Aufweitung / Verdolung
- Aufweitung / Neuanlegung Graben
- Leitdamm
- punktueller Maßnahmen
- Einstaufläche

Arbeitsgebiet
Überflutungsfläche
Flusshochwasser HQ100
Neubaubereiche (ggfs. Geländehöhen/-strukturen nicht aktuell)
Verdolung
Höhenlinie 10 m



Projekttitle:
Starkregenrisikomanagement
Gemeinde Dettingen an der Erms

Kartenhintergrund:
Landesamt für Geoinformation und Landesentwicklung Baden-Württemberg (LGL) www.lgl-bw.de

Koordinatensystem:
Abbildung: Gauss-Krüger
Projektion: Transverse Mercator
Datum: Bessel 1841

Auftraggeber:



Gemeinde Dettingen an der Erms

Bearbeitung: **IBH Ingenieurbüro Heberle** Stand: August 2020

Ingenieurbüro für Wasserwirtschaft und Siedlungsentswässerung
Gartenstraße 91
72108 Rottenburg am Neckar
Tel.: 07472/951651-0
Fax: 07472/951651-8
info@buero-heberle.de
www.buero-heberle.de

Dateiname: 8415014_Massnahmen_001 Papierformat: A1

M 1 : 2.500

